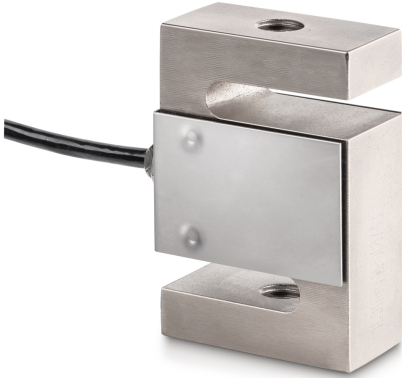


KERN CS 1000-3P1

KERN

4-draads "S"-meetcel van vernikkeld staal voor kracht- en massameting



Meetbereik kracht [Max] (N) 10 kN

Krachtrichtingen trek
druk

Approval

CE-teken ✓

Ontwerp

Bouwvorm "S" vormige cel
Afmetingen (B×D×H) 50,8×76,2×27,2 mm
Materiaal staal, vernikkeld
Kabellengte 3 m
Montage - krachttoepassing Tapgat M12
Montage - krachtverdeling Tapgat M12

Functies

Bescherming IP - complete unit IP67

Milieuomstandigheden

Gebruikstemperatuur [Min] -10 °C
Gebruikstemperatuur [Max] 40 °C
Omgevingstemperatuur [Min] -35 °C
Omgevingstemperatuur [Max] 65 °C
Opslagtemperatuur [Min] -40 °C
Opslagtemperatuur [Max] 70 °C

Verpakking & verzending

Afreesbaarheid kracht [d] (N) 1 d
Afmetingen verpakking (B×D×H) 185×155×60 mm
Nettogewicht 0,658 kg
Verzendmethode Pakketdienst
Nettogewicht ca. 0,70 kg
Brutogewicht ca. 0,80 kg
Verzendgewicht 0,76 kg

Diensten

Artikelnummer voor
fabriekskalibratie (trekkracht) 961-164V
Artikelnummer voor
fabriekskalibratie (trekkracht/
drukkraft) 961-364V

Categorie

Merk Sauter
Productcategorie Meetcel
Productgroep Weeg-/krachtmeetcel
Productfamilie CS P1

Meetsysteem

Weegbereik [Max] 1000 kg
Weegcel - verbinding 4-draads
Weegcel OIML klasse C3
Weegcel - resolutie (kalibreerbaar) 3000 e
Weegcel - karakteristieke waarde -
nominaal 2 mV/V
Weegcel - karakteristieke waarde -
variantie 0,004 mV/V
Weegcel - Y-waarde 10000
Weegcel - Gecombineerde fout 0,02%
Weegcel - dode lading [Min] (%) 0%

Meetapplicaties kracht
massa

Weegcel - ingangsweerstand -
nominaal 350 Ω
Weegcel - Uitgangsweerstand -
nominaal 351 Ω
Weegcel - isolatieweerstand - [Min] 500 MΩ
Weegcel - aanbevolen
voedingsspanning [Min] 5 V
Weegcel - aanbevolen
voedingsspanning [Max] 12 V
Weegcel - ingangsweerstand -
variantie 3,5 Ω
Weegcel - Uitgangsweerstand -
variantie 2 Ω

KERN CS 1000-3P1



4-draads "S"-meetcel van vernikkeld staal voor kracht- en massameting

Pictogrammen

STANDARD



OPTION

